

Уважаемые жители Иркутского района!

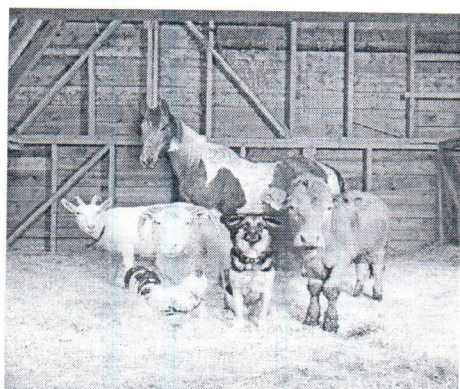
Информируем Вас о том, что Законом Иркутской области от 11 марта 2019 года № 16-ОЗ внесены изменения в Закон Иркутской области от 19 июля 2010 года № 73-ОЗ «О государственной социальной помощи отдельным категориям граждан в Иркутской области», в том числе в части установления размеров предоставления государственной социальной помощи на основании социального контракта с учетом содержания конкретной программы социальной адаптации, а также дополнения условий предоставления государственной социальной помощи.

Размер государственной социальной помощи (размер социального пособия или стоимостное выражение натуральной помощи), оказываемой в соответствии с Законом на основании социального контракта, устанавливается в социальном контракте по соглашению сторон.

Указанные изменения вступают в силу с 22 марта 2019 года.



Осуществление индивидуальной предпринимательской деятельности – единовременно в размере не более тридцати тысяч рублей в первый месяц срока действия социального контракта и ежемесячно не более пяти тысяч рублей со второго месяца срока действия социального контракта



Ведение личного подсобного хозяйства (приобретение скота, птицы, сельскохозяйственной техники, строительство и ремонт строений для их содержания) – единовременно в размере не более пятидесяти тысяч рублей в первый месяц срока действия социального контракта и ежемесячно не более десяти тысяч рублей со второго месяца срока действия социального контракта



**Приобретение теплиц,
посадочного материала,
удобрений, специального
инвентаря для развития
садоводства, огородничества –**

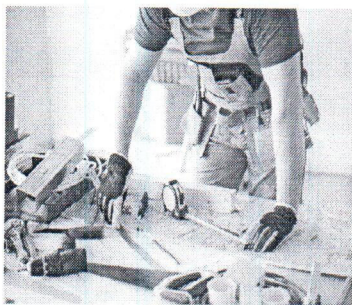
единовременно в размере не более тридцати тысяч рублей в первый месяц срока действия социального контракта и ежемесячно не более трех тысяч рублей со второго месяца срока действия социального контракта



Изготовление швейных изделий, в том числе одежды, с целью самообеспечения семьи –
единовременно в размере не более двадцати тысяч рублей в первый месяц срока действия социального контракта и

ежемесячно не более трех тысяч рублей со второго месяца срока действия социального контракта

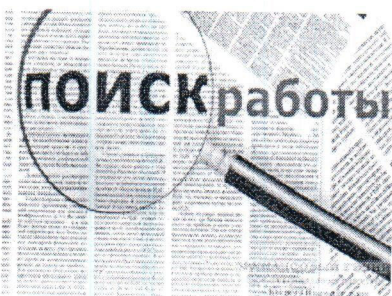
Приобретение инструментов для осуществления любых видов ремонтных работ, изготовление мебели с целью самообеспечения семьи –
единовременно в размере не более тридцати тысяч рублей в первый месяц



срока действия социального контракта и ежемесячно не более пяти тысяч рублей со второго месяца срока действия социального контракта



Приобретение инвентаря для осуществления деятельности по сбору и сдаче пищевых лесных ресурсов из лекарственных растений – одновременно в размере не более десяти тысяч рублей в первый месяц срока действия социального контракта и ежемесячно не более двух тысяч рублей со второго месяца срока действия социального контракта



Поиск работы, прохождение профессионального обучения и получение дополнительного профессионального образования, осуществление иных мероприятий, направленных на преодоление трудной жизненной ситуации – одновременно в размере не более пятнадцати тысяч рублей в первый месяц срока действия социального контракта и ежемесячно не более трех тысяч рублей со второго месяца срока действия социального контракта